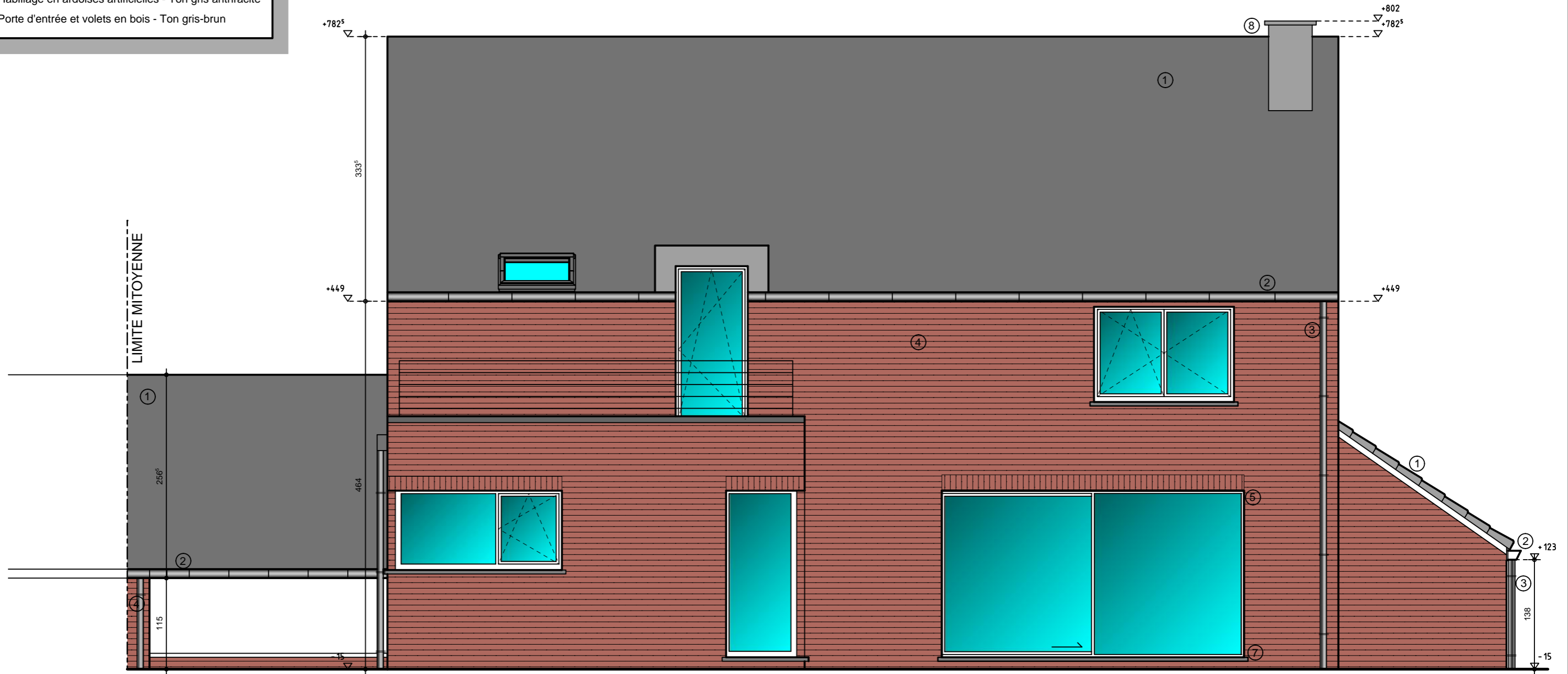


LEGENDE DES MATERIAUX

- ① Tuiles béton - Ton gris anthracite
- ② Corniche en zinc ton naturel
- ③ Tuyau de descente en zinc ton naturel
- ④ Briques terre cuite - Ton brun moyen non nuancé
- ⑤ Châssis P.V.C. - Ton blanc cassé
- ⑥ Porte de garage en bois - Ton gris-brun
- ⑦ Seuil et sous-bassement en petit granit
- ⑧ Habillage en ardoises artificielles - Ton gris anthracite
- ⑨ Porte d'entrée et volets en bois - Ton gris-brun



SITUATION PROJETEE

Vue en élévation

FACADE ARRIERE

Echelle : 1/50

MS ARCHITECTURE

Rue de Londres, 15
B - 4020 Liège
Tél : 04 229 51 05
G.S.M : 0496 71 00 55
Fax : 04 375 96 30

ms-architecture@skynet.be

Projet : HABITATION DUMAS

Réf : 09.11

Titre : FACADE ARRIERE

N-plan : NT 08

Rév : C le 28-04-11

Echelle : 1/50

Date : 08/04/2011